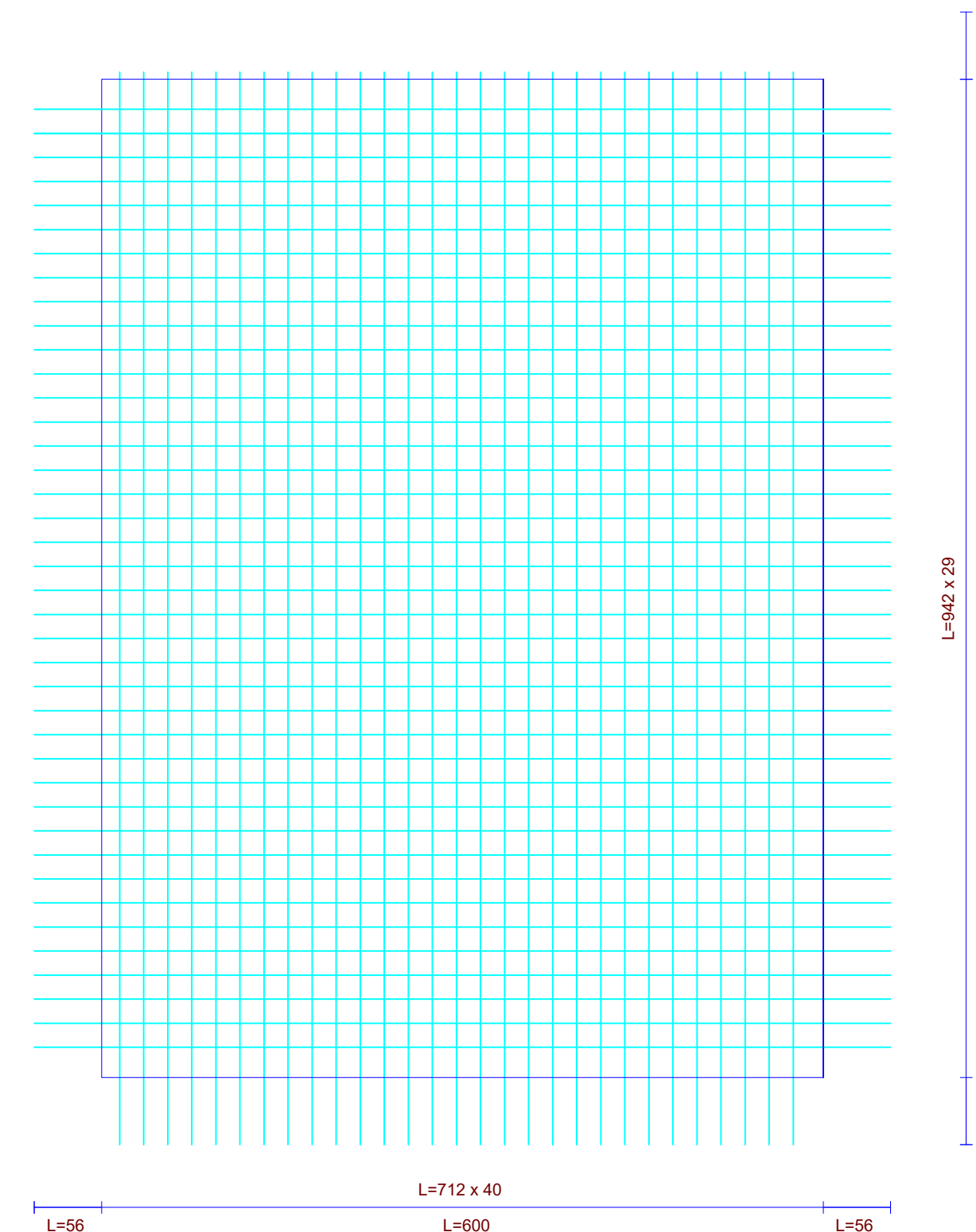
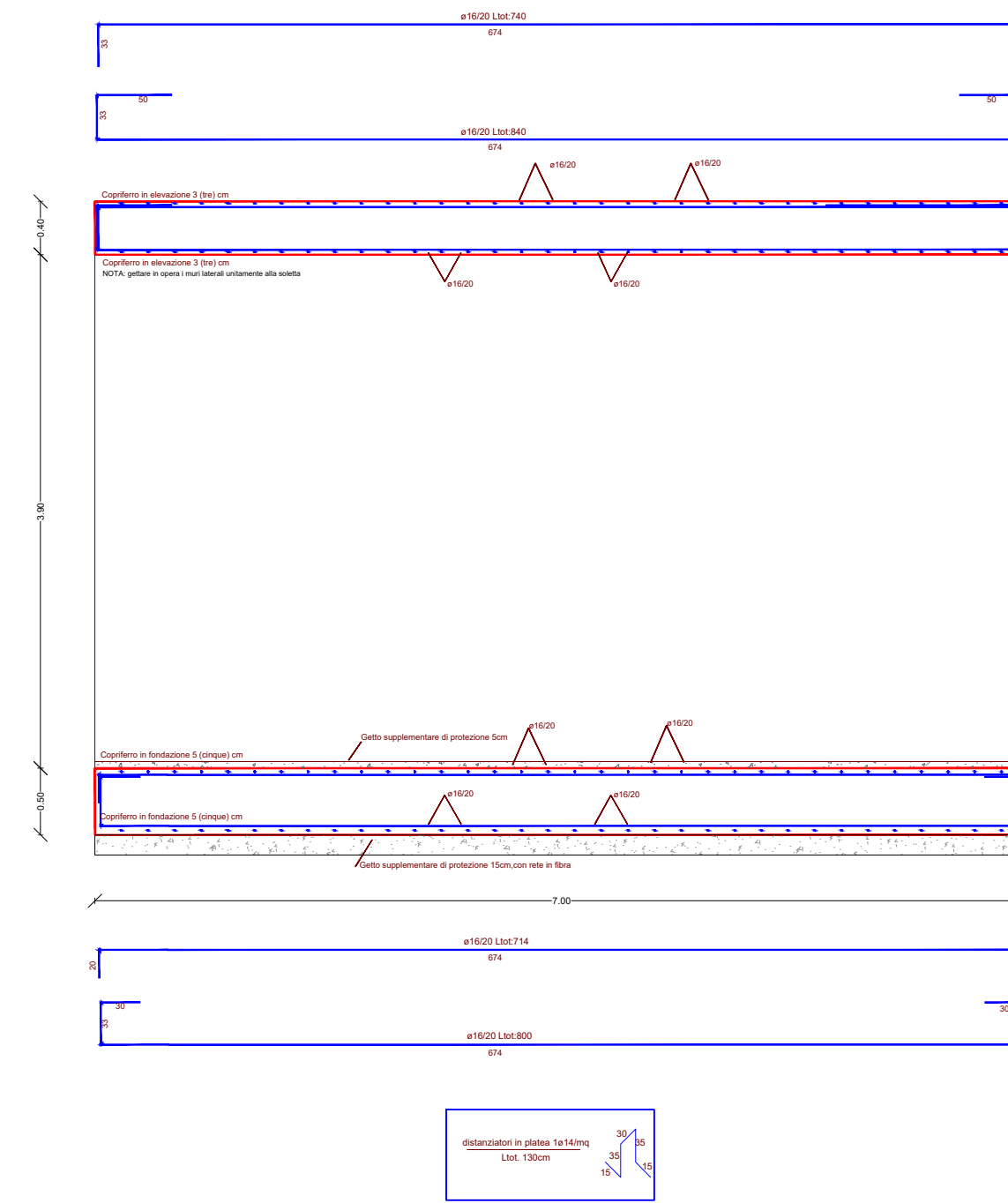
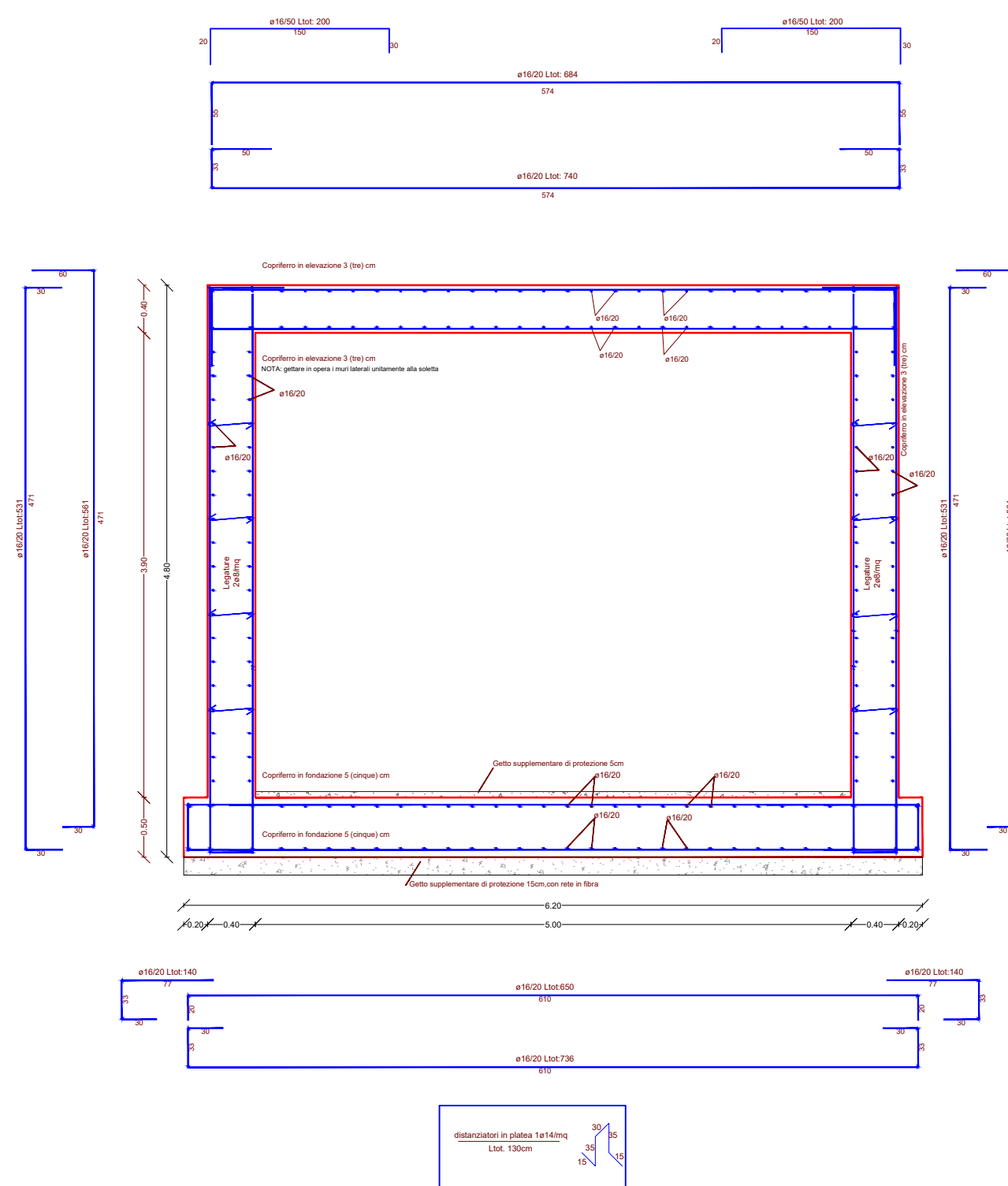


ARMATURA SEZIONE TRASVERSALE

ARMATURA SEZIONE LONGITUDINALE

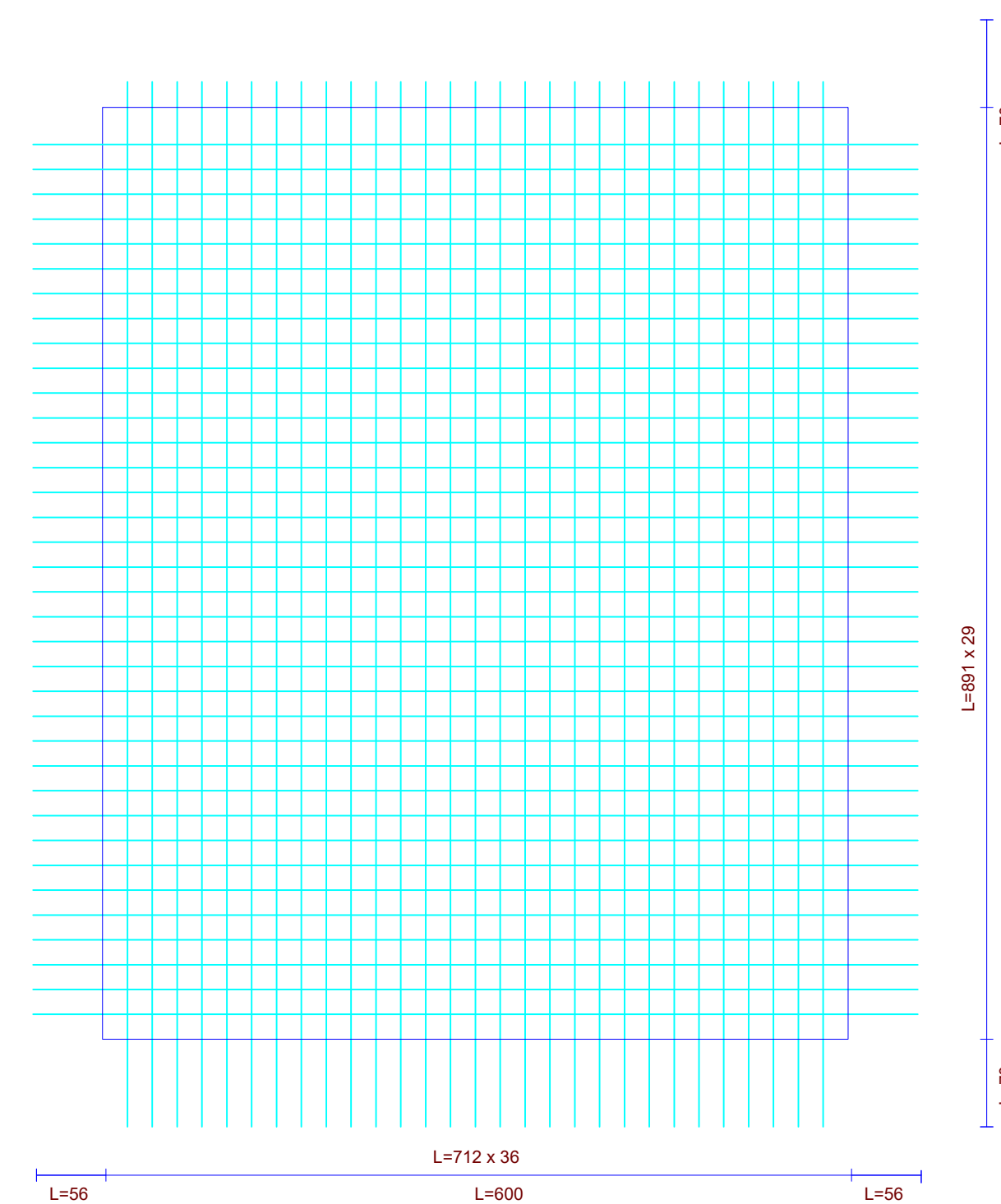
ARMATURA PLATEA DI FONDAZIONE



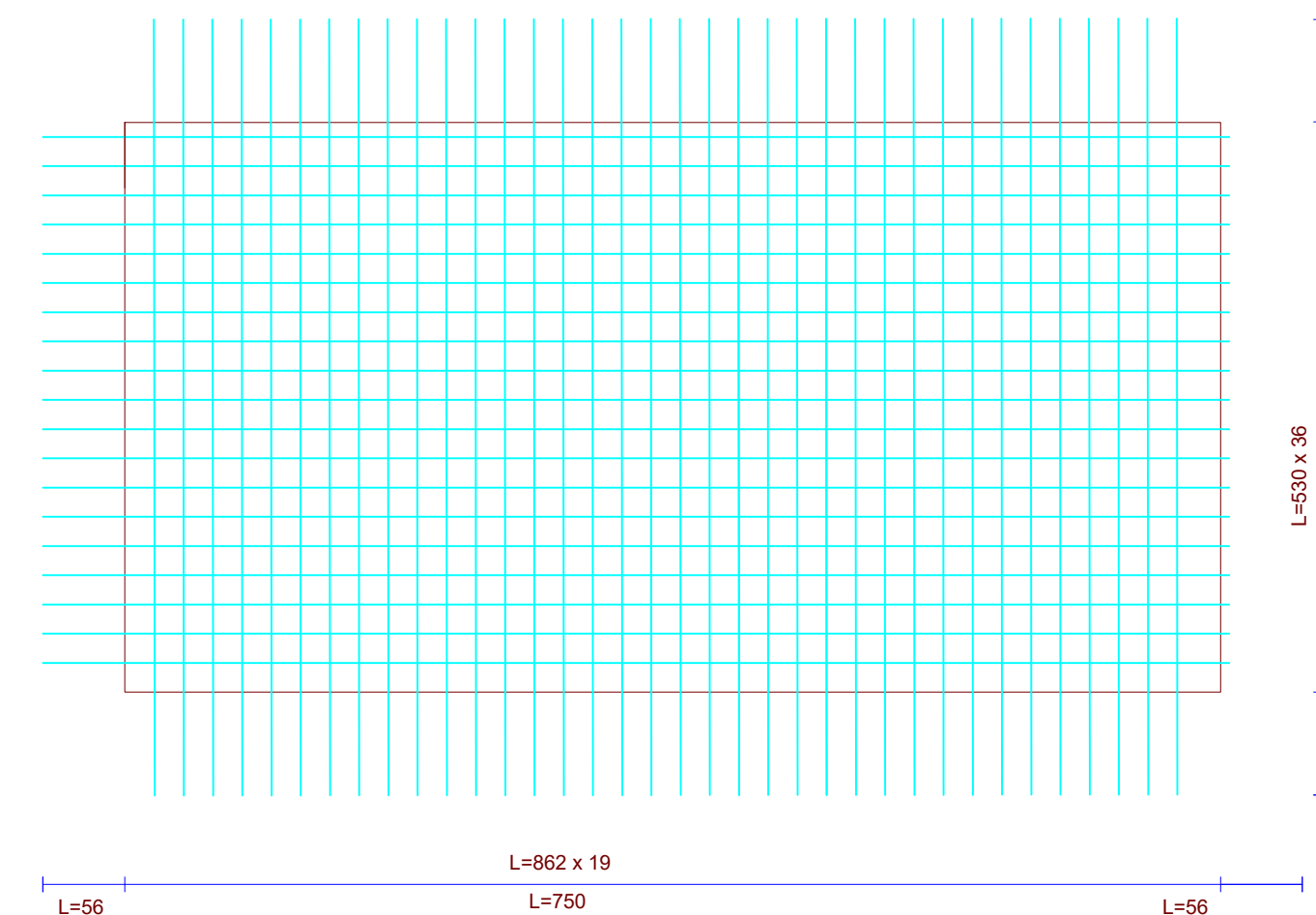
Armatura di base doppia maglia:  
 Direzione X: 1Ø16 ogni 20 cm  
 Direzione Y: 1Ø16 ogni 20 cm  
 Cls C25/30  
 Acciaio B450C  
 Spessore di calcolo parete: 40.0 cm  
 Spessore di esecuzione parete: 45.0 cm

ARMATURA SOLETTA SUPERIORE/INFERIORE

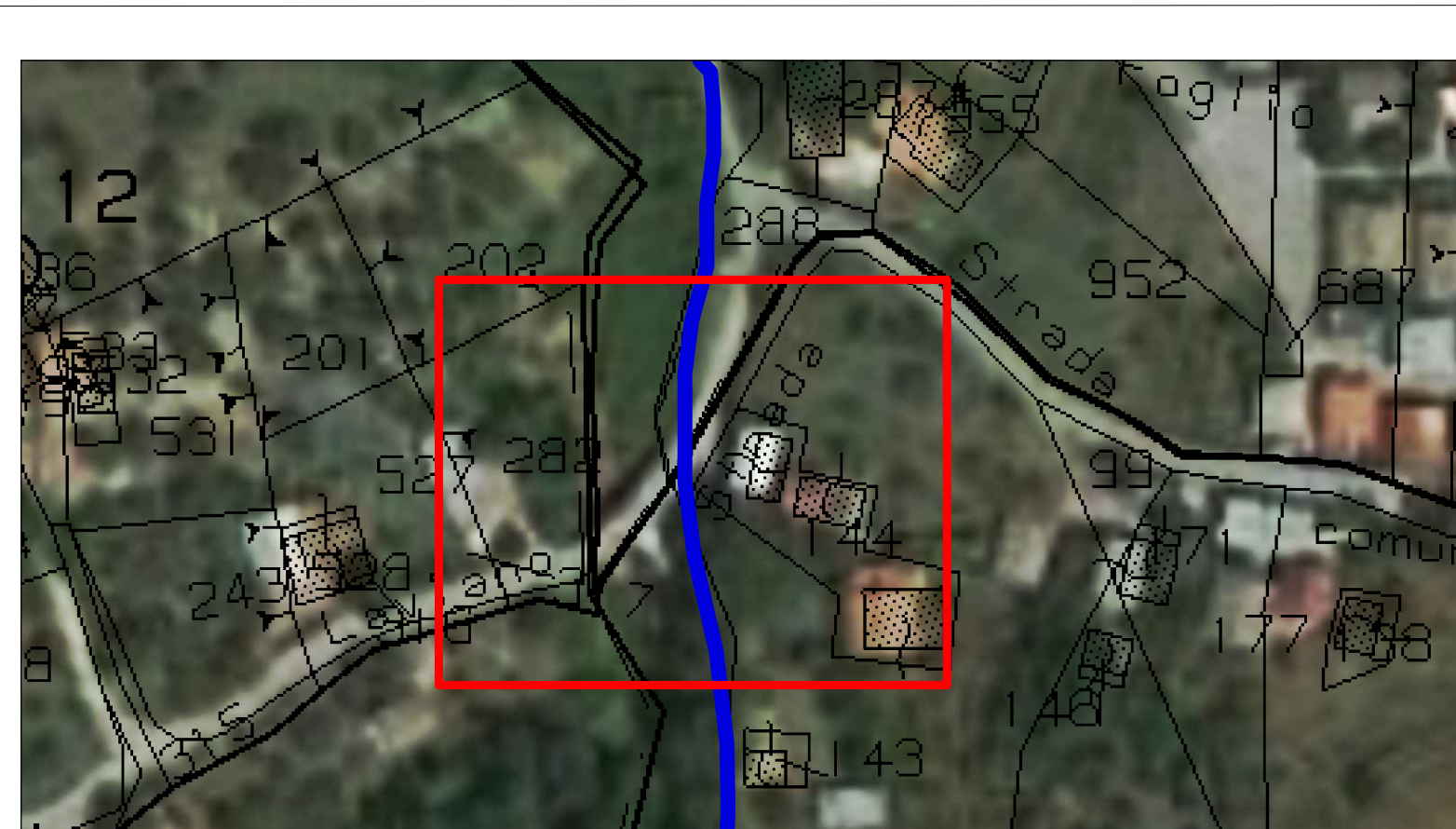
ARMATURA MURD DESTRO/SINISTRO



Armatura di base maglia superiore:  
 Direzione X: 1Ø16 ogni 20 cm  
 Direzione Y: 1Ø16 ogni 20 cm  
 Cls C25/30  
 Acciaio B450C  
 Spessore parete: 40.0 cm  
 Armatura di base maglia inferiore:  
 Direzione X: 1Ø16 ogni 20 cm  
 Direzione Y: 1Ø16 ogni 20 cm  
 Cls C25/30  
 Acciaio B450C  
 Spessore parete: 40.0 cm



Armatura di base doppia maglia:  
 Direzione X: 1Ø16 ogni 20 cm  
 Direzione Y: 1Ø16 ogni 20 cm  
 Cls C25/30  
 Acciaio B450C  
 Spessore parete: 40.0 cm



**Comune di Laviano**  
 Provincia di Salerno (SA)

**INTERVENTI DI SISTEMAZIONE IDRAULICO FORESTALE DEL VALLONE CHE INTERESSA LE LOCALITA' "CAMPO PIANO-SPAGARINO-CAPO LO PIANO-PIETRA DEL CORVO" DEL COMUNE DI LAVIANO (SA)**

**PROGETTO DEFINITIVO**

Tav.17  
 Carpenterie Ponte n°4  
 Scala 1:50

R.T.P. Gestione Tecnica:

Mandatario: Arch. Mario G.S. Giudice  
 Mandanti: Ing. Luigi Iannone  
 Ing. Arch. Mario L. Capasso  
 Ing. Arch. Rosario Antonini  
 Dott. Geol. Antonio Corradino

IL R.U.P. :  
 Giuseppe Molinaro

DATA: Ottobre 2021