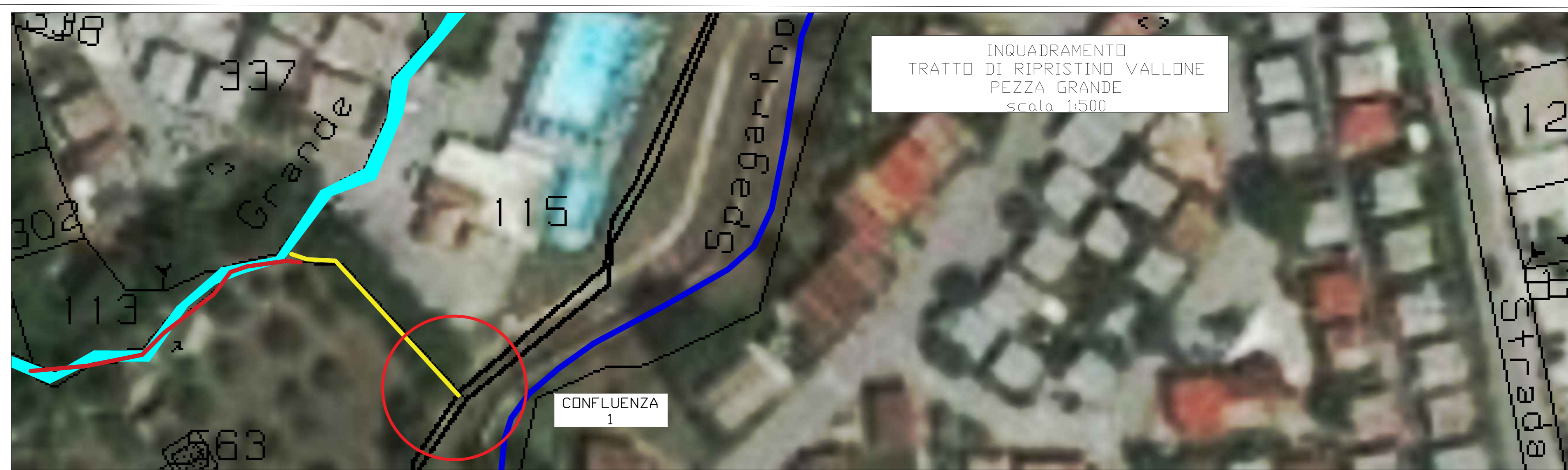


LEGENDA:

- Area catastale Vallone Pezza Grande
- Vallone Spagarino
- Vallone Pezza Grande
- Vallone Pezza Grande, tratto tombato
- Andamento gabbionate
- CONFLUENZA
1 Immissione V.Pezza Grande-V.Spagarino



Comune di Laviano

Provincia di Salerno (SA)

INTERVENTI DI SISTEMAZIONE IDRAULICO FORESTALE DEL VALLONE CHE INTERESSA LE LOCALITA' "CAMPO PIANO-SPAGARINO-CAPO LO PIANO-PIETRA DEL CORVO" DEL COMUNE DI LAVIANO (SA)

PROGETTO DEFINITIVO

TAV.11

Tratto di ripristino del Vallone Pezza Grande:
Inquadramento-scala 1:500
Profilo longitudinale-scala 1:2000
Sezione trasversale-scala 1:50

R.T.P. Gestione Tecnica:

Mandatario: Arch.Mario G.S.Giudice
Mandanti: Ing.Luigi Iannone
Ing.Arch.Mario L. Capasso
Ing.Arch.Rosario Antonini
Dott.Geol. Antonio Corradino

IL R.U.P. :
Giuseppe Molinaro

DATA: Ottobre 2021

