



LAVIANO

REGIONE CAMPANIA  
ENTE RISERVE NATURALI  
FOCE SELE - TANAGRO  
MONTI EREMITA - MARZANO

Progetto per la  
ristrutturazione  
e l'adeguamento  
funzionale del  
Mulino ubicato  
in località  
Vallone  
da destinare a  
info point e  
museo dell'acqua

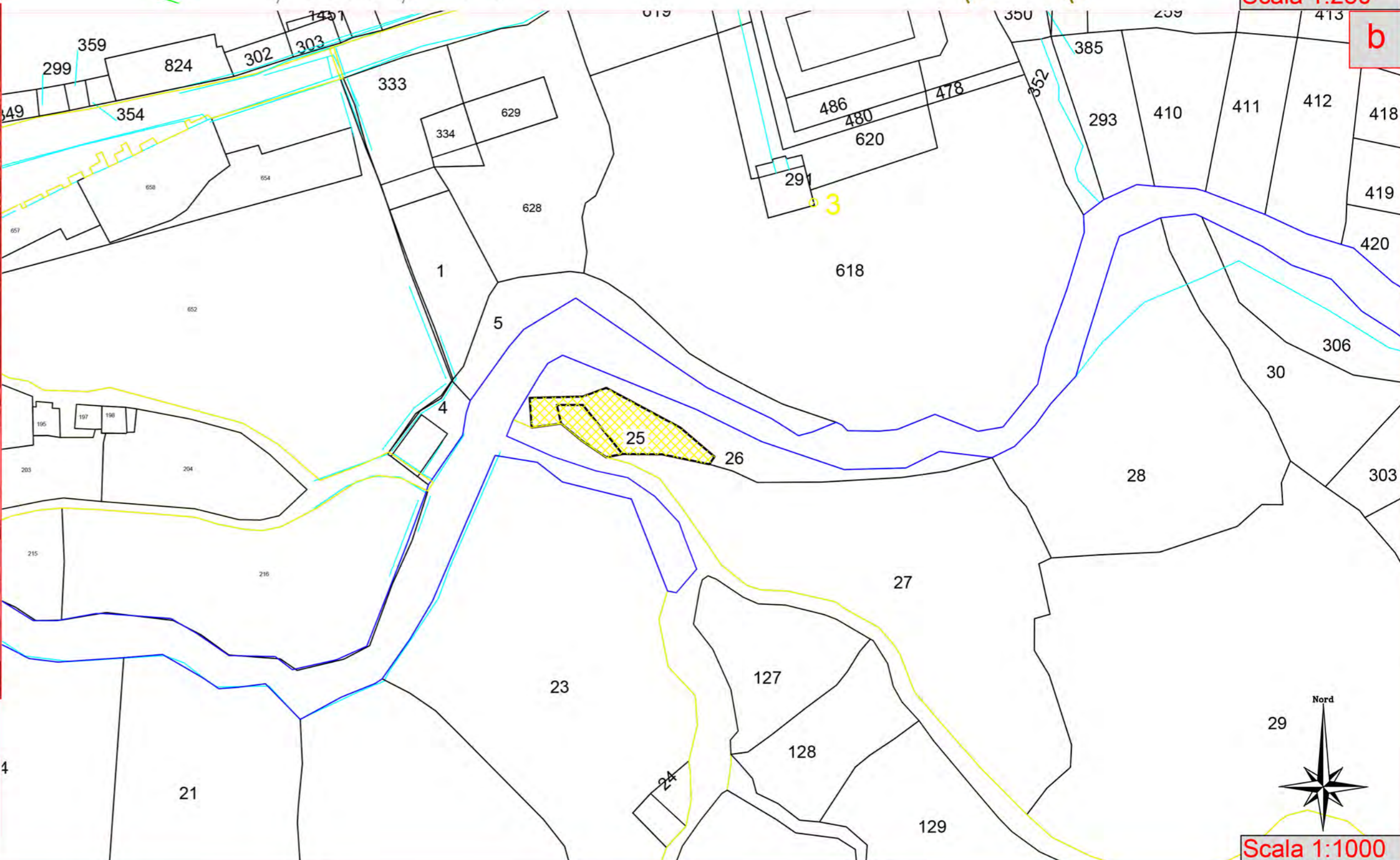
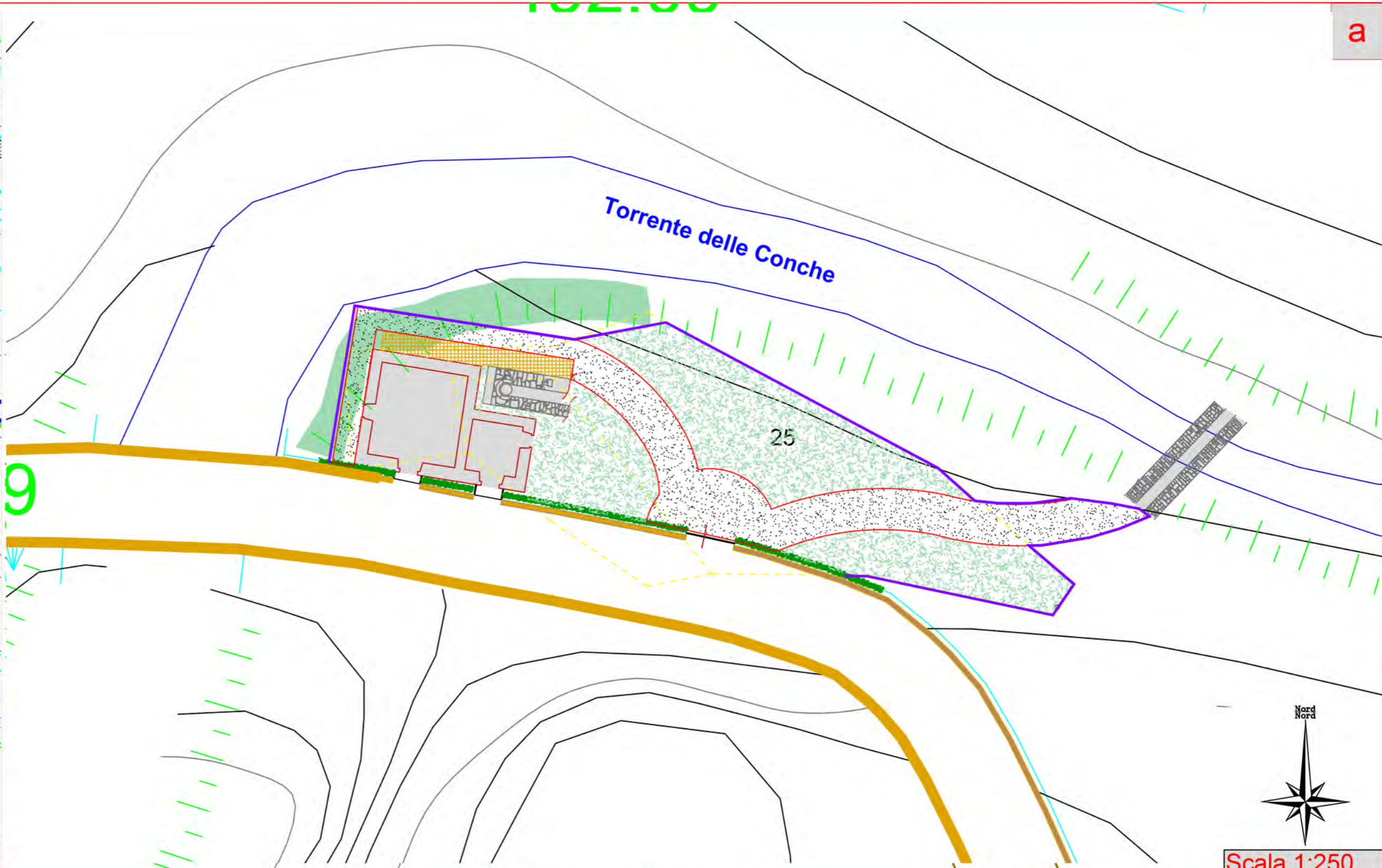
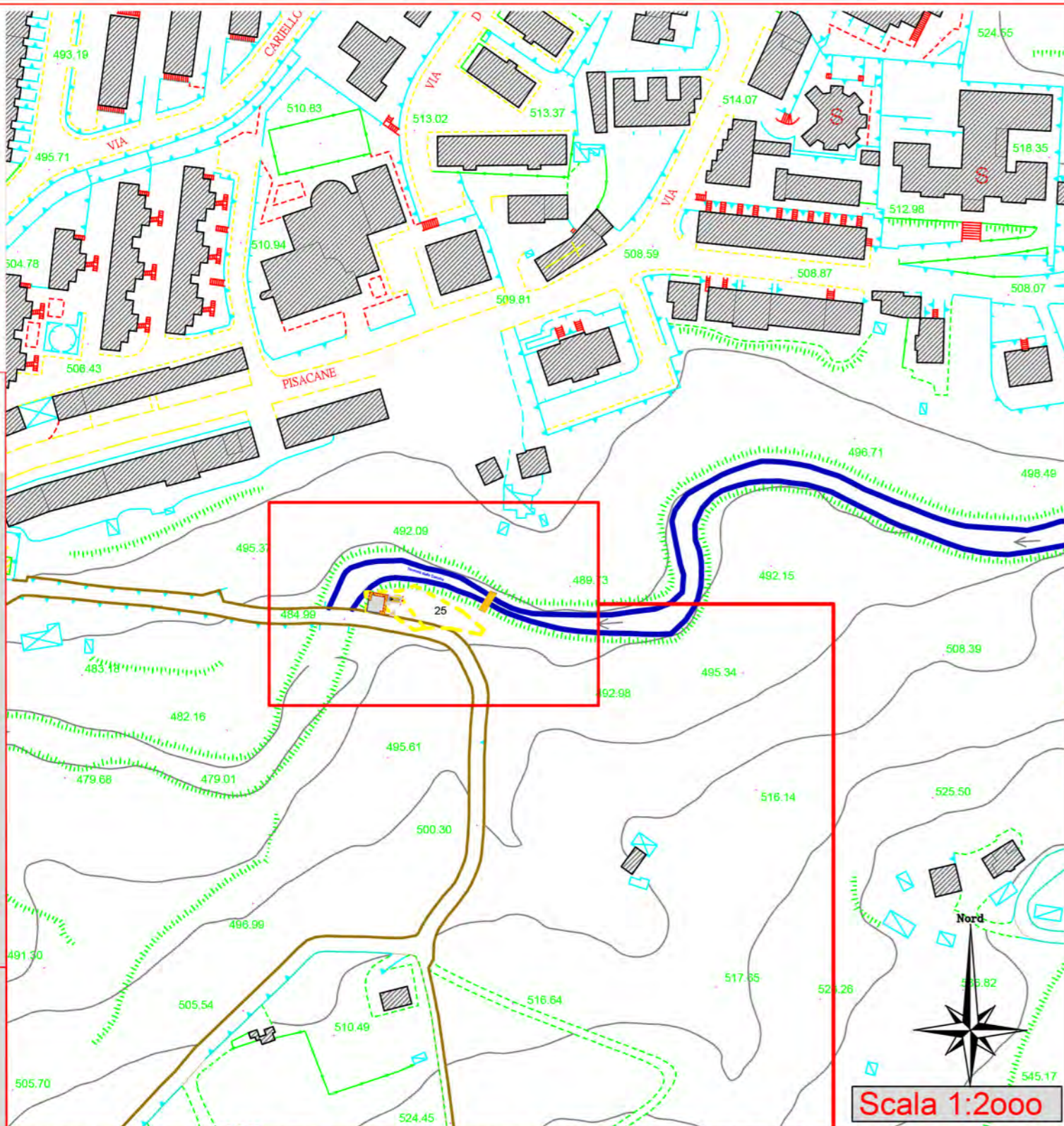
# Tav.6

Planimetria  
generale  
progetto

# Ufficio Tecnico

Progetto  
Esecutivo

Luglio 2017



Legenda

- Limite Catastale
- Rilievo sistema mulino e canali

**a**- stralcio carta tecnica comunale  
**b**- stralcio planimetria catastale