



LAVIANO



Progetto per la ristrutturazione e l'adeguamento funzionale del Mulino ubicato in località Vallone da destinare a info point e museo dell'acqua

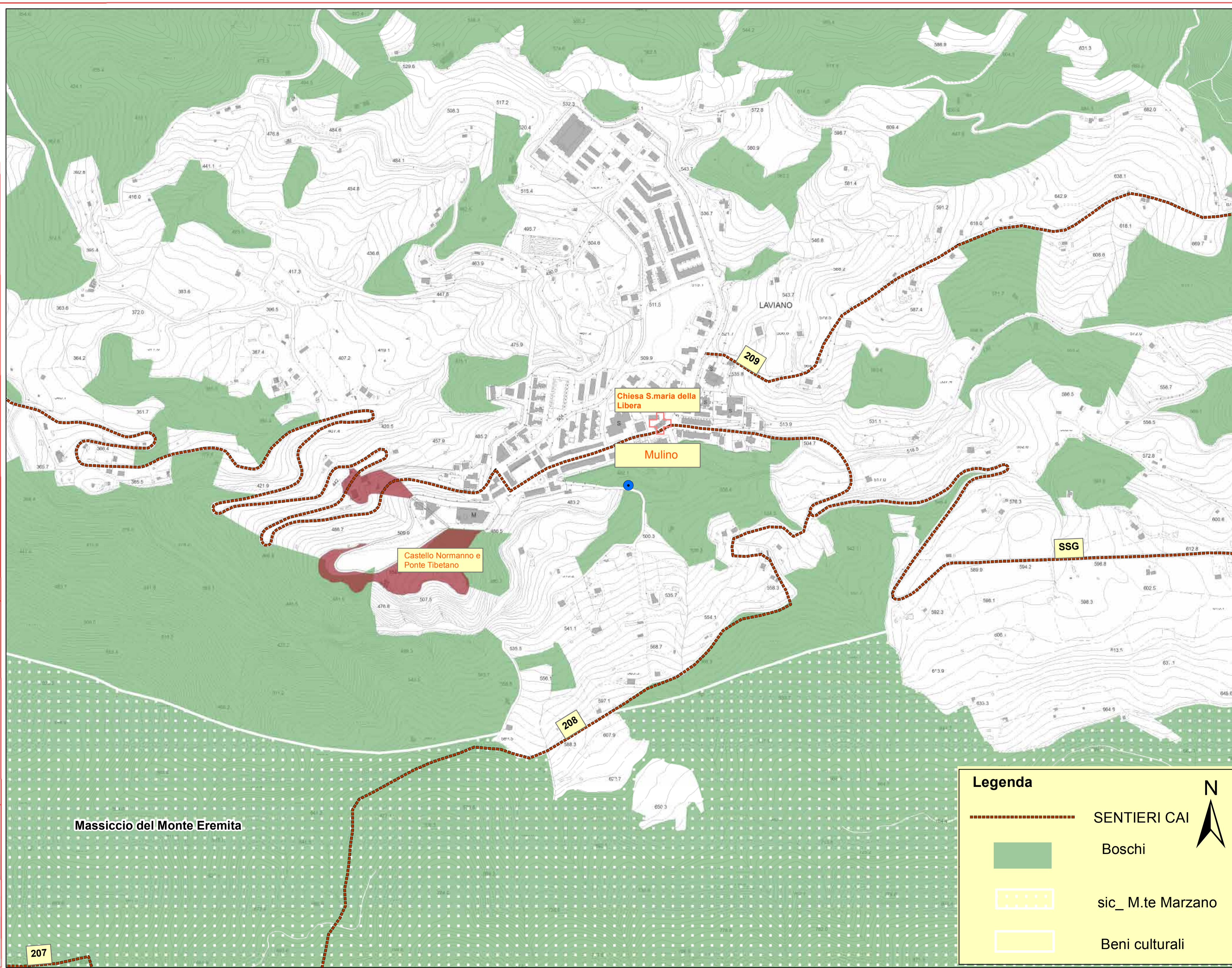
Tav.4

Il sistema dei percorsi naturalistici e culturali

Ufficio Tecnico

Progetto Esecutivo

Luglio 2017



Legenda

- SENTIERI CAI
- Boschi
- sic_M.te Marzano
- Beni culturali

