



LAVIANO

REGIONE CAMPANIA
ENTE RISERVE NATURALI
FOCE SELE - TANAGRO
MONTI EREMITA - MARZANO

Progetto per la
ristrutturazione
e l'adeguamento
funzionale del
Mulino ubicato
in località
Vallone
da destinare a
info point e
museo dell'acqua

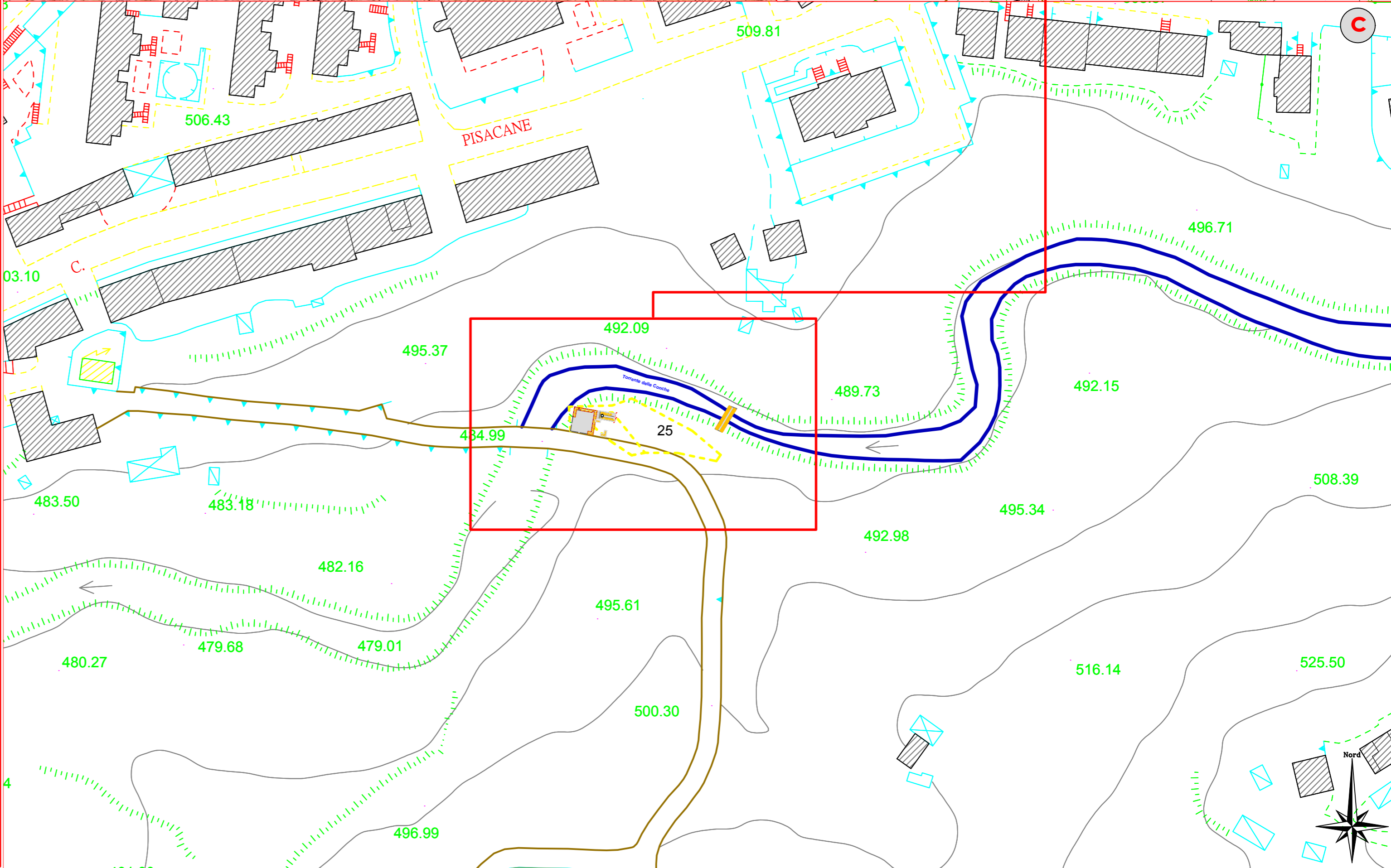
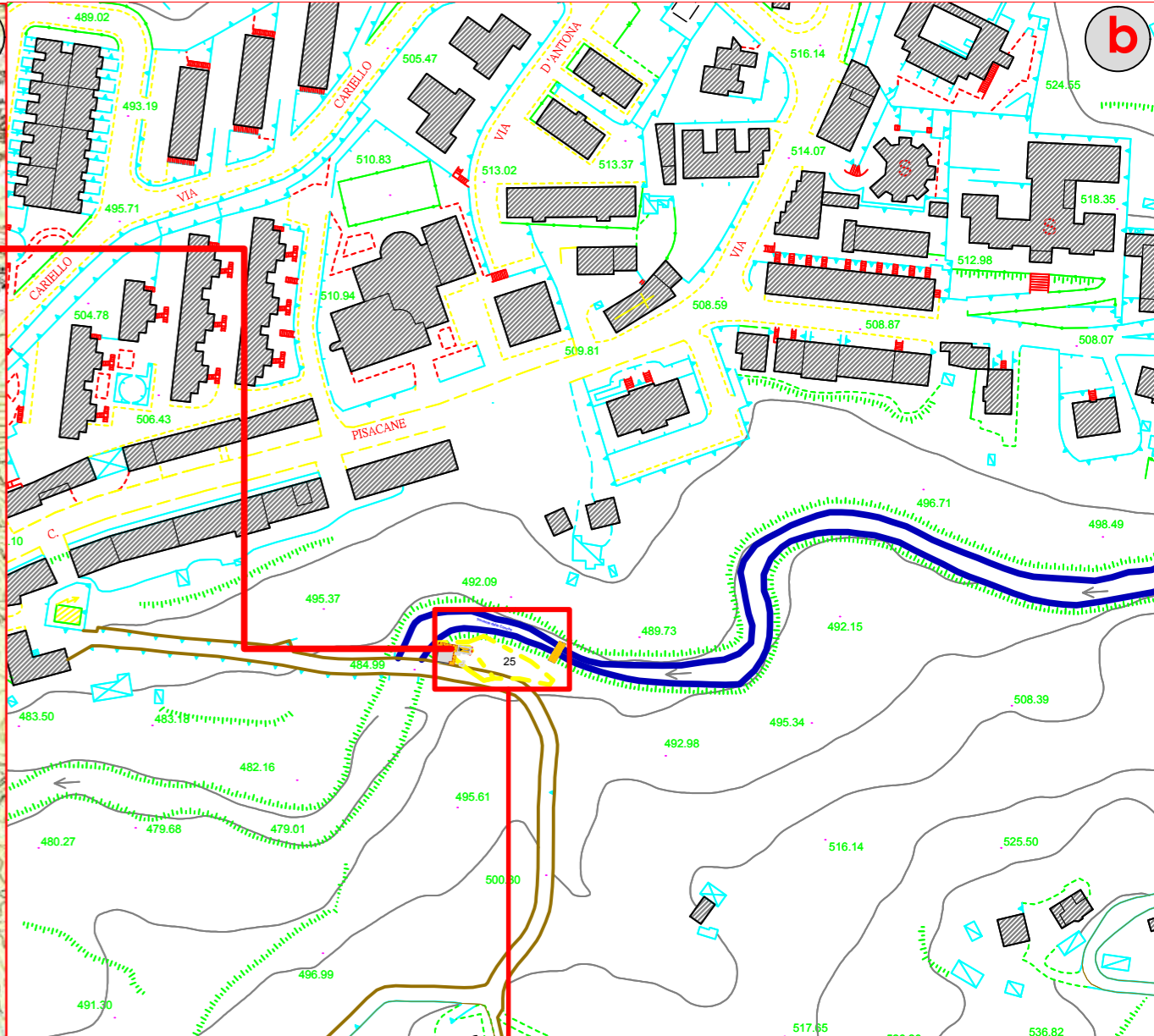
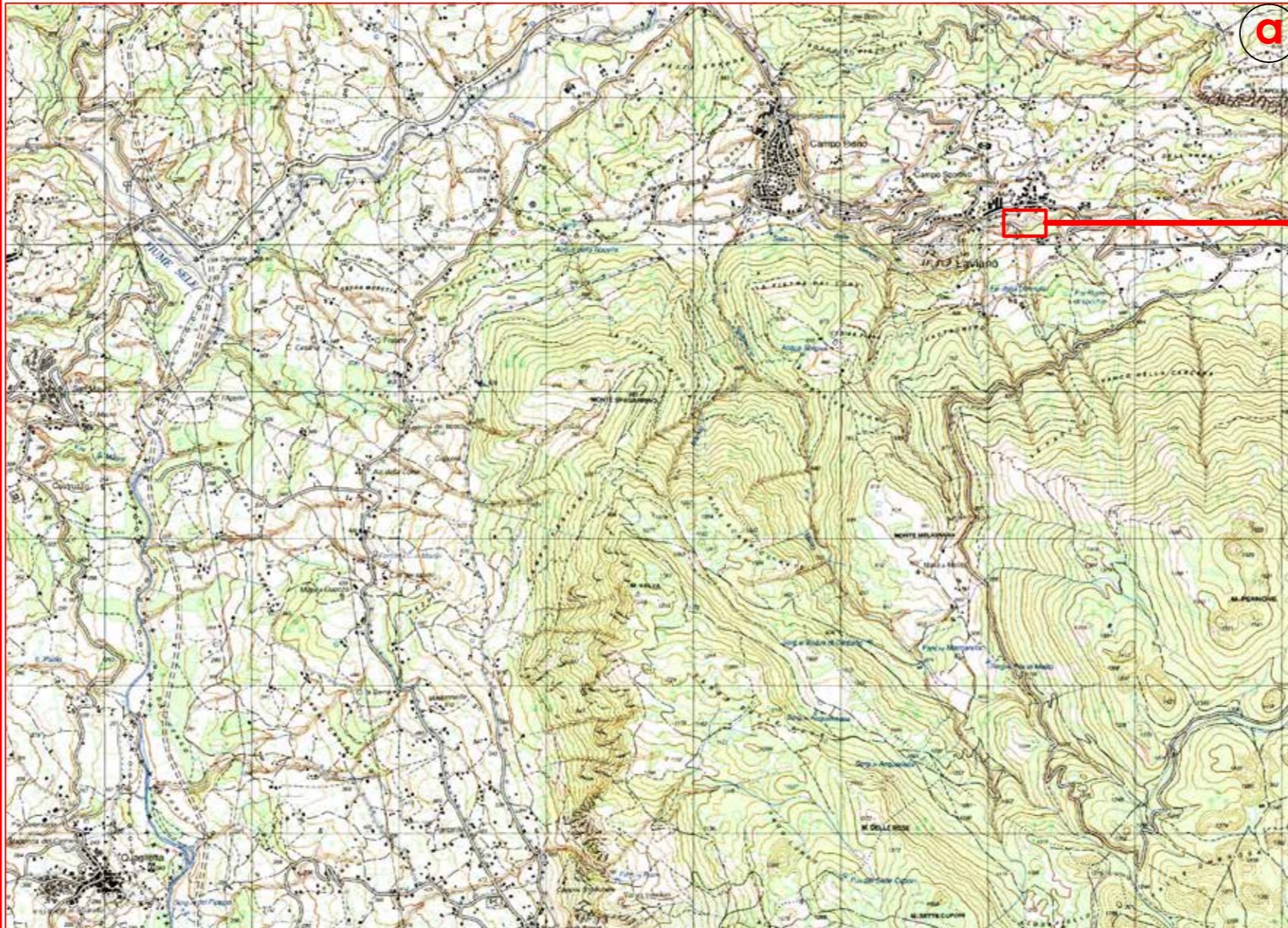
Tav.1

Inquadramento
territoriale

Ufficio
Tecnico

Progetto
Esecutivo

Luglio 2017



a. Stralcio foglio IGM Calabritto scala 1:50.000

b. Stralcio foglio Aerofotogrammetria
-scala 1:5.000

c. Ingrandimento Aerofotogrammetria
-scala 1:1.000

