

Calcolo Illuminotecnico 4

Impianto : Illuminazione Pubblica

Numero progetto : PFI005CL_02_17

Cliente : Comune di LAVIANO SA

Autore : Selettra S.p.A.

Data : 01.02.2017

Descrizione progetto:

PROGETTO DI FATTIBILITA' PER L'AFFIDAMENTO IN CONCESSIONE DEGLI INTERVENTI DI EFFICIENTAMENTO E RENDIMENTO ENERGETICO, RIQUALIFICAZIONE TECNOLOGICA E GESTIONE DEGLI IMPIANTI DI ILLUMINAZIONE PUBBLICA.

Proposta ai sensi dell'art. 183 comma 15 del D.Lgs 50/2016.

I seguenti valori si basano su calcoli esatti di lampade e punti luce tarati e sulla loro disposizione. Nella realtà potranno verificarsi differenze graduali. Resta escluso qualunque diritto di garanzia per i dati dei punti luce. Il produttore non si assume alcuna responsabilità per danni anche parziali derivanti all'utente o a terzi.

Oggetto : Calcolo Illuminotecnico 4
Impianto : Illuminazione Pubblica
Numero progetto : PFI005CL_02_17
Data : 01.02.2017

Sommario

Copertina	1
Sommario	2
Dati punti luce	
SELETTA, MLS-40T-2-1T2-1T3 (!380-QL15-S08)	
Pagina dati	3
Calcolo Illuminotecnico 4	
Descrizione, Calcolo Illuminotecnico 4	
Pianta	4
Riepilogo, Calcolo Illuminotecnico 4	
Panoramica risultato, Calcolo Illuminotecnico 4	5
Risultati calcolo, Calcolo Illuminotecnico 4	
Tabella, Calcolo Illuminotecnico 4 (L)	6
Tabella, Calcolo Illuminotecnico 4 (L)	7
Rappresentazione isolinee, Calcolo Illuminotecnico 4 (L)	8
Falsi Colori, Calcolo Illuminotecnico 4 (L)	9

Oggetto : Calcolo Illuminotecnico 4
Impianto : Illuminazione Pubblica
Numero progetto : PFI005CL_02_17
Data : 01.02.2017

Dati punti luce

SELETTRA, MLS-40T-2-1T2-1T3 (I380-QL15-S08)

Pagina dati

Marca: SELETTRA

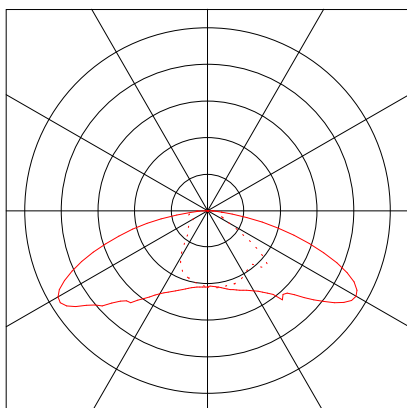
I380-QL15-S08 MLS-40T-2-1T2-1T3

Dati punti luce

Rendimento punto luce : 100%
Rendimento punto luce : 96.96 lm/W
Classificazione : A30 ↓99.7% ↑0.3%
CIE Flux Codes : 34 71 93 100 100
UGR 4H 8H (20%, 50%, 70%)
C0 / C90 : 37.5 / 28.7
Reattore/Alimentatore :
Potenza del sistema : 38 W
Lunghezza : 80 mm
Larghezza : 200 mm
Altezza : 1 mm

Sorgenti:

Quantità : 1
Nome : 380-QL15-S08
LED
Temp. Di Colore :
Flusso luminoso : 3684.4 lm

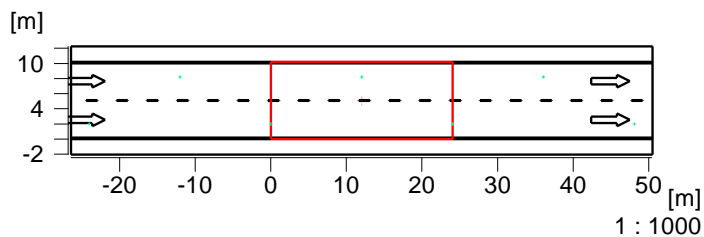


Oggetto : Calcolo Illuminotecnico 4
Impianto : Illuminazione Pubblica
Numero progetto : PFI005CL_02_17
Data : 01.02.2017

Calcolo Illuminotecnico 4

Descrizione, Calcolo Illuminotecnico 4

Pianta



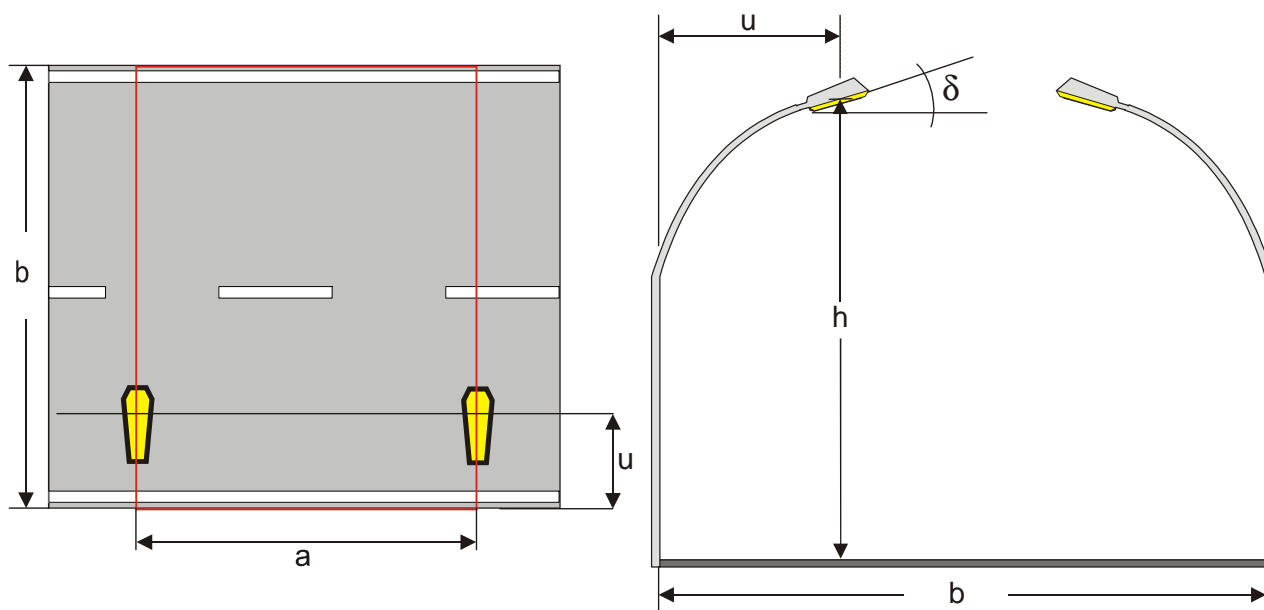
Calcolo Illuminotecnico 4
Profilo stradale : Senza spartitraffico
Larghezza della corsia : 10.20 m
Numero delle corsie : 2
Tipo di superficie stradale CIE C2
q0 : 0.07

Tipo di punto luce :!380-QL15-S08
Posizionamento punti luceAmbo i lati alternanti
Altezza del punto luce : 6.30 m
Distanza armature stradali24.00 m
Sporgenza del punto luce2.00 m
Inclinazione del punto luce2.00°

Calcolo Illuminotecnico 4

Riepilogo, Calcolo Illuminotecnico 4

Panoramica risultato, Calcolo Illuminotecnico 4



Dati punti luce

Marca : SELETTRA
 Codice : !380-QL15-S08
 Nome punto luce : MLS-40T-2-1T2-1T3
 Sorgenti : 1 x 380-QL15-S08 LED / 3684.4 lm

Profilo stradale : Senza spartitraffico
 Larghezza della corsia (b) : 10.20 m
 Numero delle corsie : 2
 Tipo di superficie stradale : CIE C2
 q0 : 0.07
 Circolazione a destra

Posizionamento punti luce : Ambo i lati alternanti
 Altezza del punto luce (h) : 6.30 m
 Distanza armature stradale (a) : 24.00 m
 Sporgenza del punto luce (u) : 2.00 m
 Inclinazione del punto luce (delta) : 12.00°
 Fattore di manut. : 0.80

Luminanza

Posizione osservatore 1 : x=-60.00m, y=2.55m, z=1.50m
 Medio : 1.18 cd/m² (M3 min. 1)
 Uo (min/media) : 0.63 (M3 min. 0.4)

Posizione osservatore 2 : x=-60.00m, y=7.65m, z=1.50m
 Medio : 1.18 cd/m² (M3 min. 1)
 Uo (min/media) : 0.59 (M3 min. 0.4)

Uniformità longitudinale

UI (B1: x = -60.00, y = 2.55, z = 1.50) : 0.74 (M3 min. 0.6)
 UI (B2: x = -60.00, y = 7.65, z = 1.50) : 0.74 (M3 min. 0.6)

Bagliore / chiarore dei dintorni

TI (B1: y=2.55m) : 12 % (M3 max. 15)
 SR : 0.32 (M3 min. 0.3)

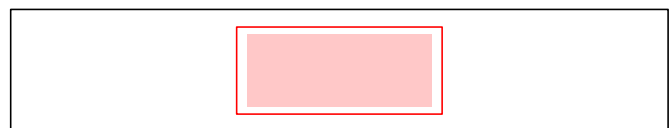
Oggetto : Calcolo Illuminotecnico 4
 Impianto : Illuminazione Pubblica
 Numero progetto : PFI005CL_02_17
 Data : 01.02.2017

Calcolo Illuminotecnico 4

Risultati calcolo, Calcolo Illuminotecnico 4

Tabella, Calcolo Illuminotecnico 4 (L)

[m]										
9.35	0.9	1.01	0.94	0.87	0.8	0.76	(0.75)	(0.75)	0.79	0.84
7.65	1.57	1.54	1.28	1.15	1.11	1.1	1.16	1.26	1.37	1.5
5.95	1.51	1.46	1.29	1.24	1.22	1.27	1.29	1.35	1.39	1.42
4.25	1.22	1.17	1.14	1.17	1.22	1.31	1.34	1.29	1.23	1.19
2.55	1.23	1.24	1.27	1.38	1.5	[1.66]	[1.66]	1.47	1.27	1.23
0.85	0.86	0.86	0.87	0.94	1.02	1.16	1.26	1.12	0.98	0.91
	1.20	3.60	6.00	8.40	10.80	13.20	15.60	18.00	20.40	22.80
	Luminanza [cd/m ²]									

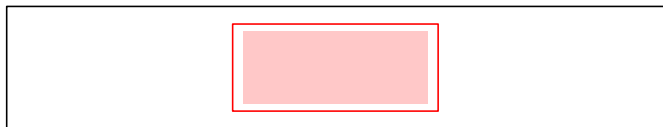


Posizione osservatore 1 : x = -60, y = 2.55, z = 1.5
 Luminanza media Lm : 1.18 cd/m²
 Luminanza minima Lmin : 0.75 cd/m²
 Uniformità totale Uo Lmin/Lm : 0.63
 Aumento della soglia di percezione TI : 12 %
 Uniformità longitudinale UI Lmin/Lmax : 0.74

Risultati calcolo, Calcolo Illuminotecnico 4

Tabella, Calcolo Illuminotecnico 4 (L)

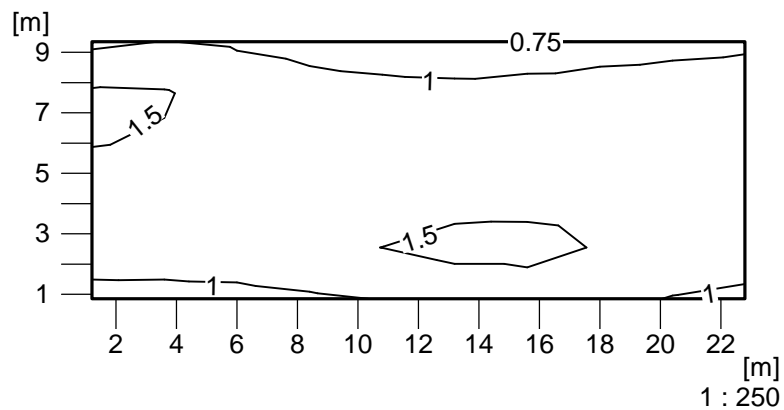
[m]										
9.35	1.13	1.21	1.06	0.95	0.89	0.86	0.87	0.9	0.97	1.03
7.65	[1.62]	1.58	1.35	1.23	1.2	1.2	1.24	1.32	1.4	1.51
5.95	1.29	1.3	1.21	1.19	1.18	1.21	1.2	1.21	1.21	1.24
4.25	1.29	1.29	1.31	1.38	1.44	1.51	1.5	1.38	1.28	1.23
2.55	1.07	1.1	1.17	1.31	1.46	[1.62]	[1.62]	1.4	1.21	1.16
0.85	0.75	0.72	(0.7)	0.74	0.8	0.96	1.08	1	0.9	0.82
	1.20	3.60	6.00	8.40	10.80	13.20	15.60	18.00	20.40	22.80
	Luminanza [cd/m ²]									



Posizione osservatore 2 : x = -60, y = 7.65, z = 1.5
 Luminanza media Lm : 1.18 cd/m²
 Luminanza minima Lmin : 0.7 cd/m²
 Uniformità totale Uo Lmin/Lm : 0.59
 Aumento della soglia di percezione TI : 12 %
 Uniformità longitudinale UI Lmin/Lmax : 0.74

Risultati calcolo, Calcolo Illuminotecnico 4

Rappresentazione isolinee, Calcolo Illuminotecnico 4 (L)

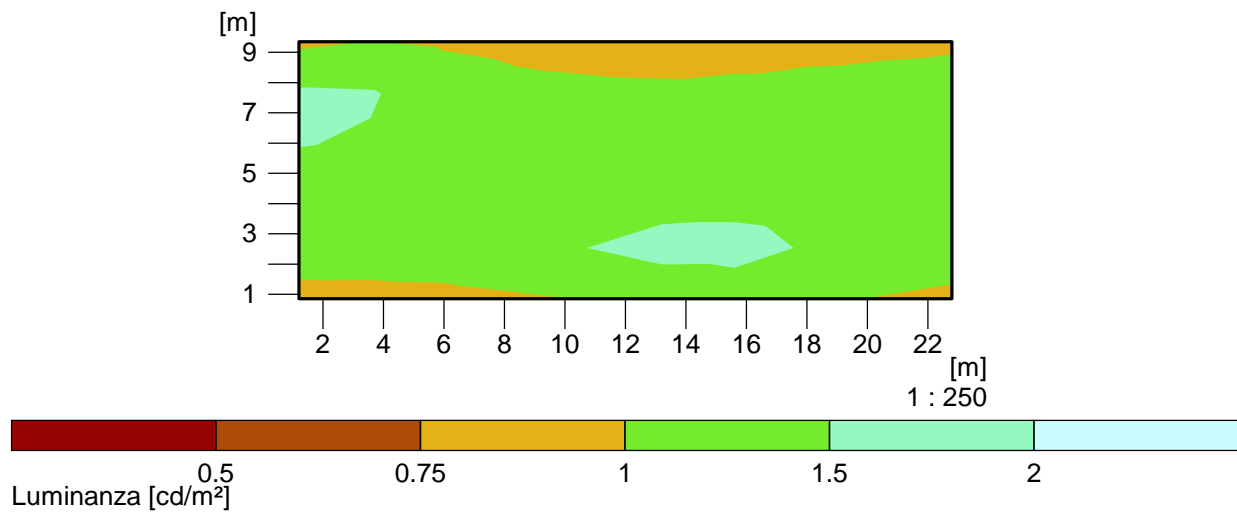


Luminanza [cd/m²]

Posizione osservatore 1		: x = -60, y = 2.55, z = 1.5
Luminanza media	Lm	: 1.18 cd/m ²
Luminanza minima	Lmin	: 0.75 cd/m ²
Uniformità totale U _o	Lmin/Lm	: 0.63
Aumento della soglia di percezione	TI	: 12 %
Uniformità longitudinale U _I	Lmin/Lmax	: 0.74

Risultati calcolo, Calcolo Illuminotecnico 4

Falsi Colori, Calcolo Illuminotecnico 4 (L)



Posizione osservatore 1		: x = -60, y = 2.55, z = 1.5
Luminanza media	Lm	: 1.18 cd/m ²
Luminanza minima	Lmin	: 0.75 cd/m ²
Uniformità totale U _o	Lmin/Lm	: 0.63
Aumento della soglia di percezione	TI	: 12 %
Uniformità longitudinale U _l	Lmin/Lmax	: 0.74