

# **COMUNE DI LAVIANO**

*Parco Nazionale dei Monti Picentini*

*Provincia di Salerno*

**COMUNITA' MONTANA Sele - Tanagro**

**LEGGE REGIONALE 28 FEBBRAIO 1987 N.13**

**LEGGE REGIONALE 7 MAGGIO 1996 N. 11**

*“Modifiche ed integrazione alla, concernente la delega in materia di economia,  
bonifica montana e difesa del suolo ”*

**LEGGE REGIONALE N.14 DEL 24 LUGLIO 2006**

*“Modifiche ed integrazione alla Legge Regionale n.11 del 7 maggio 1996.  
concernente la delega in materia di economia, bonifica montana e difesa del suolo”*

## **PROGETTO DI INTERVENTO CULTURALE**

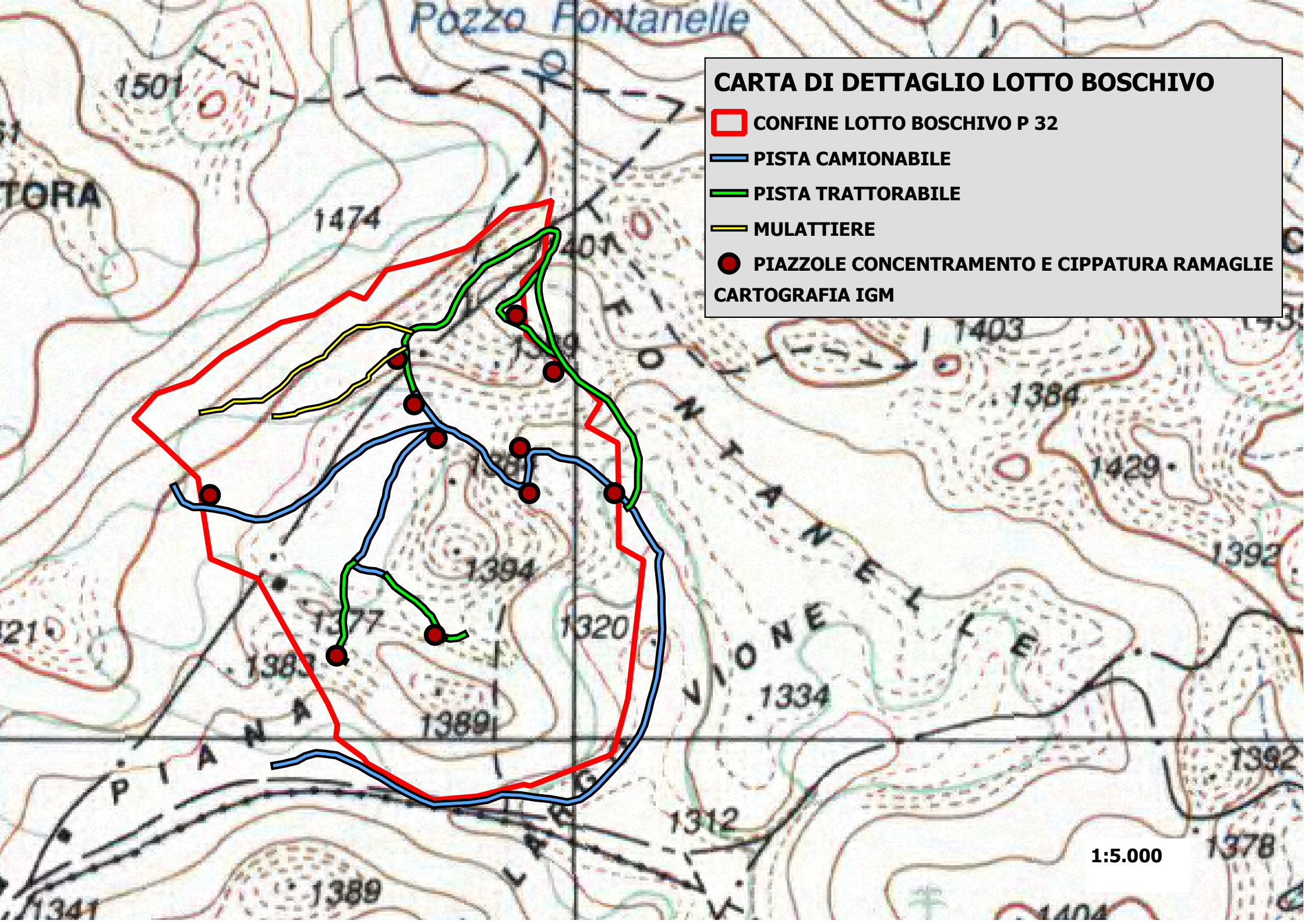
**SEZIONE N. 32 "Fontanelle"**

*( Art. 7 Legge Regione Campania 11/96)*

**ELABORATO**

**9**

**Corografia e cartografia**



**CARTA DI DETTAGLIO LOTTO BOSCHIVO**

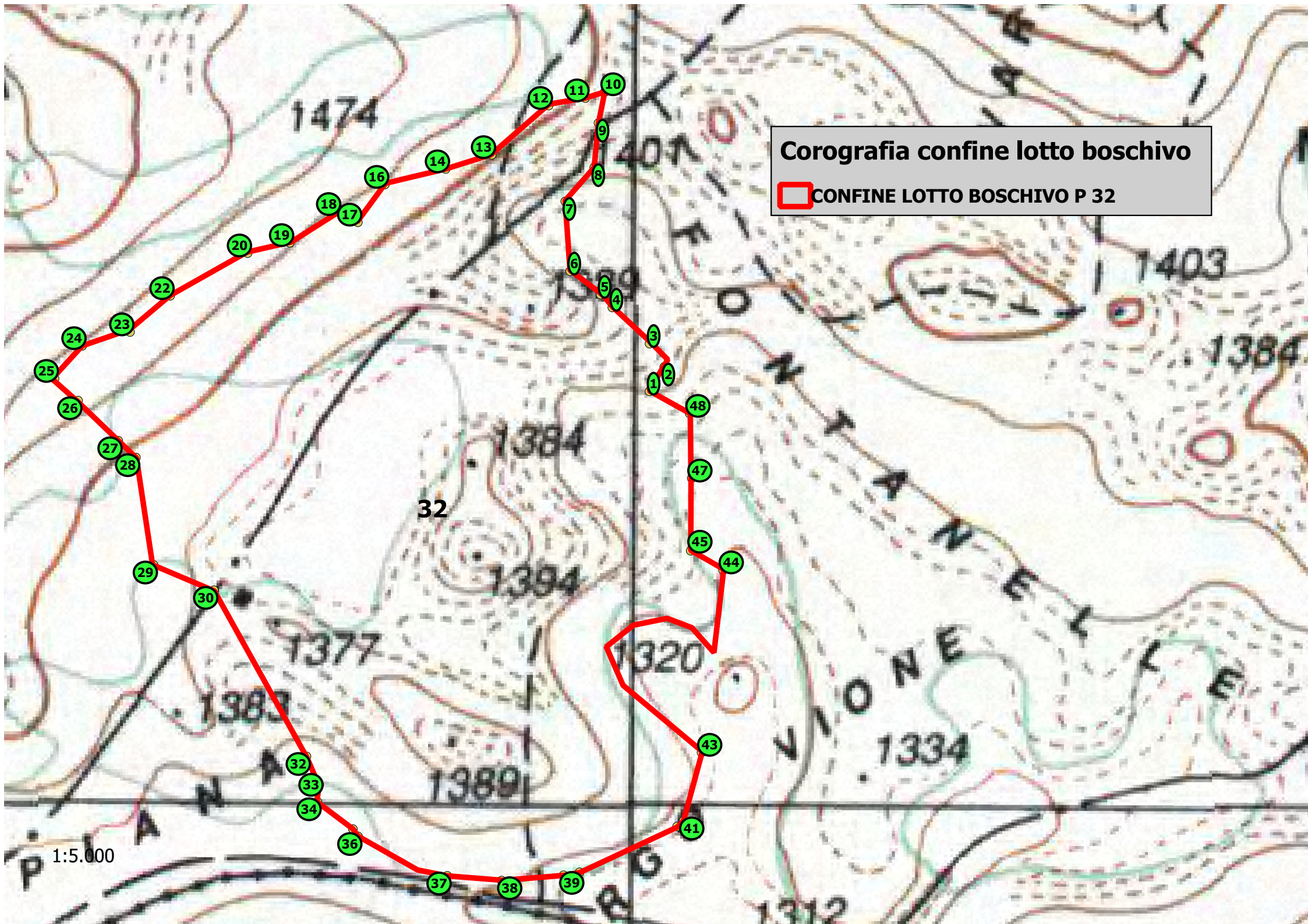
- CONFINE LOTTO BOSCHIVO P 32
- PISTA CAMIONABILE
- PISTA TRATTORABILE
- MULATTIERE
- PIAZZOLE CONCENTRAMENTO E CIPPATURA RAMAGLIE

CARTOGRAFIA IGM

1:5.000







**Corografia confine lotto boschivo**

 **CONFINE LOTTO BOSCHIVO P 32**

1:5.000